

互換インクカートリッジ

ブラザー用

LC111/113/115/117シリーズ

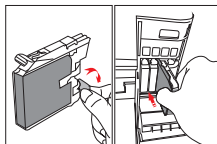
取扱説明書

必ず、はじめにお読みください

- この度は弊社インクカートリッジをお買い上げいただき有難うございます。
- 本製品はプリンターメーカー製造のインクカートリッジの構造と形状が違います。
- 下記のカートリッジのセット手順に沿って装着してください。

LC111/113/115/117用 カートリッジセット手順

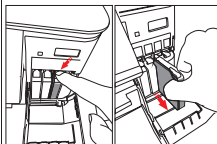
カートリッジをセットする場合



1.黄色いシールを剥がしてください。

2.インクカートリッジを持って、プリンターにセットしてください。

カートリッジを取り外す場合



3.インクが切れた場合は、プリンターのインクカバーを開けて、対応レバーを押してください。

4.インクが切れたインクカートリッジを取り出してください。

⚠ ご注意：ご使用中に、プリンターが「？」のメッセージを提示する場合は、インクカートリッジの使用に影響を与えないので、続けてご使用ください。

ご注意

- 誤ってインクが目に入ってしまったときは、すぐに水で洗い流してください。
- インクカートリッジを分解しないでください。インク漏れの原因になります。
- カートリッジの側面を絶対押さないでください。インクが飛び散る恐れがあります。

● 商品に関するお問合せはお客様相談ダイヤル
0120-987-312 受付時間 9:00～19:00
(当社指定の定休日を除く)
日本ナインスター株式会社

406414900049 A 635X80

双面印刷